



**サナギツリー**  
12月1日(水)-12月28日(火)  
場所:きつずルーム前



ふれあいのち  
共生

**12**  
2021

# 生きものと冬を楽しむ

## 年末年始の休園日

令和3年12月29日(水)～令和4年1月1日(土)の間 休園とさせていただきます。  
新年は 令和4年1月2日(日) から開園いたします。

### 当日申込

## 冬のホタル観賞会



12月4日(土)-26日(日)

※期間中の土日のみ

13:00-16:00 (15分入れ替え制)

※当日9:30からかいせつコーナーで整理券配布。  
※生体の状況により中止となる場合がございます。

参加費 無料 (別途入園料)

対象 3歳以上

(マスク着用必須、暗所が平気な方)

定員 各回12人

### 事前申込

## 生きものにクリスマスプレゼント!



申込必切  
12/2  
必着

サンタの帽子プレゼント!

サンタさんになりきって、生きものに、  
ごはんのプレゼントをあげよう!

12月18日(土) ①11:00-11:30  
②15:00-15:30

参加費 500円 (別途入園料)

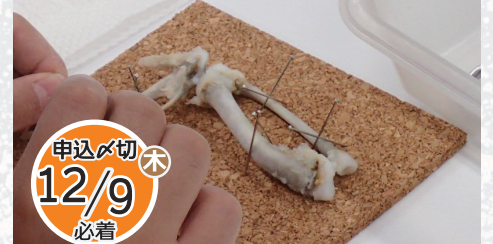
対象 未就学児～小学2年生  
(未就学児は保護者1人同伴)

定員 各回10人

※①ほ乳類②魚コースに分かれます。

### 事前申込

## 骨格標本作り



申込必切  
12/9  
必着

ニワトリの手羽先で標本を作ろう!

12月26日(日) 13:00-15:30

参加費 1000円 (別途入園料)

対象 小学4年生以上

定員 10人

※会場が狭いため、お付添いのご遠慮ください。

### 申込方法

往復ハガキに①イベント名、参加者全員の②住所 ③電話番号 ④氏名(ふりがな) ⑤年齢(学年も) ⑥生きものにクリスマスプレゼントは希望時間(第二希望まで)・コースを明記の上、**締切日必着**で生物園宛にご郵送ください。(返信面にも宛名を明記してください。)※ハガキ郵送中の紛失などの事故につきましては、責任を負いかねますのでご了承ください。重複応募は無効となります。

### ご来園の際のご注意

・平日のご利用をおすすめします。  
・ソーシャルディスタンス(1-2m)にご配慮ください。  
・咳や発熱、体調の悪い方は入園をご遠慮ください。  
・マスクの着用をお願いします。  
天候や感染症等の予期せぬ事態により、プログラムが変更・中止となる場合がございます。プログラムが中止となった場合、ご応募いただいたハガキ代等の返却はいたしません。あらかじめご了承ください。 ※詳しくはホームページへ。

### プログラムに参加しよう!

チョウを放そう

毎日 15:30-

ヤギさんぽ

毎週火曜日、木曜日 13:10-

雨天中止

ちびっこプログラム

12月1日、8日、15日、22日(水)11:00-

ま～し～園長のガイドツアー

12月4日(土) 11:00-

生きものガイド

12月5日、19日(日)14:00-

哺乳類のショー

12月11日、25日(土)13:10-

雨天中止

うらがわ探検ツアー

12月12日(日)11:00-

チョウの飼育体験

12月19日(日)10:00-12:00

※10分毎入れ替え制

小学生対象

季節のみどころ(バタフライガーデン)

12月26日(日)14:30-15:00

雨天中止

公園でのプログラム:ぼうけんあそび

12月1日(水)、8日(水)、11日(土)

15日(水)、22日(水)25日(土)

(水)13:30-16:00

(土)10:30-16:00

※15:30 受付終了

雨天中止

### ごはんの時間



毎月第3土曜日は  
足立区民無料開園日

食事風景を解説付きで見よう

テッポウウオ 毎日 13:00-

リクガメ 毎日 13:40-

チンチラ 毎日 16:00-

ネコ 水金 13:10-

昆虫 火-土 10:30-

哺乳類 火-土 15:00-

ピラルク 火-木 11:20-

サメ 火-木 11:00-

金魚 日 14:00-

鳥類 日 15:00-

