

プログラムに参加

生物園

新 季節のみどころ

1月9日(土)-4月26日(月)は
臨時休園となります。
なお、公園でのプログラム「冒険あそび」は
予定通り開催いたします。

ニュースレター

4

2021

ふれあいのち
共生



中止

場所：庭園

庭園で解説員と
季節を感じよう

当日申込



新 ヤギさんぽ

毎週火曜日、木曜日 13:10-
場所：庭園

ヤギのさんぽを近くでみよう!

雨天
中止



当日申込

昆虫を育てよう!カマキリ

4月29日(木・祝) ①10:30-12:00
対象 小学生
定員 各回6人

参加費
1000円
別途入園料

オオカマキリの幼虫と
飼育ケース付き



チョウを放そう
毎日 15:30-

ちびっこプログラム
中止 28(水)11:00-

日時が
変更になり
ました

ま~し~園長のガイドツアー
中止 11:00-

日時が
変更になり
ました

生きものガイド
中止 14:00-

日時が
変更になり
ました

哺乳類のショー
中止 13:10-

雨天
中止

うらがわ探検ツアー
中止 11:00-

チョウの飼育体験
中止
※10分毎入れ替え制

小学生
対象

公園でのプログラム：冒険あそび
4月7日(水)10日(土)14日(水) 雨天
21日(水)24日(土)28日(水) 中止
(水)13:30-16:00
(土)10:30-12:00、13:00-16:00

ごはんの時間

一部の曜日等が
変更になりました

毎月第3土曜日は
足立区民無料開園日



アーチャーフィッシュ 毎日 13:00-
リクガメ 毎日 13:40-
チンチラ 毎日 16:00-
ネコ 水・金 13:10-
昆虫 火・土 10:30-

哺乳類 火・土 15:00-
ビラルクー 火・木・土 11:20-
サメ 火・木 11:00-
へび 第1第3土 14:30-
金魚 日 14:00-
鳥類 日 15:00-

詳細はホームページをご確認ください。 <https://www.seibutuen.jp/>



ミュージアムショップでお気に入りのアイテムを見つけよう 生物園こだわりのオリジナル商品

オンラインショップ3月中旬頃開設予定

表示は
店頭価格



金色のオオゴマダラさなぎぬけがら 400円(税込)



ギガンテウスメンガタゴキブリのぬけがら 770円(税込)



生物園オリジナル写真集 1000円(税込)



いきものマスク 540円から(税込)



ホタルトートバッグ 600円(税込)

<ご来園の際のご注意> ※詳しくはホームページをご確認ください。

・週末は大変な混雑が予想されます。
比較的余裕のある平日のご利用をおすすめいたします。

・咳や発熱、体調の悪い方は入園をご遠慮ください。
・ご来園の際には、マスクの着用をお願いします。
・園内ではソーシャルディスタンス(1-2m)にご配慮ください。

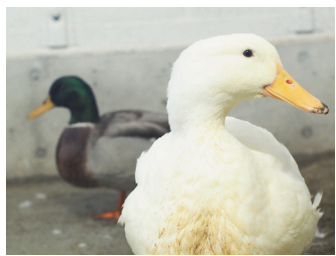
おしらせ

天候や感染症等の予期せぬ事態により、プログラムが変更・中止となる場合がございます。プログラムが中止となった場合、ご応募いただいたハガキ代等の返却はいたしません。あらかじめご了承ください。

アヒル

英名 Duck(Domestic)
学名 *Anas platyrhynchos domestic*

展示場所 庭園 鳥舎



生きもの情報

手前：アヒル 奥：アイガモ

アヒルは、今から約3,000年前に中国やヨーロッパでマガモを家禽（人間の生活に役立てるために飼育されている鳥）化して誕生したと言われていて、体の色は、まるで違います。同居しているアイガモとじつは同じ種類なのです。

観察ポイント 卵の産みすぎにご注意を！

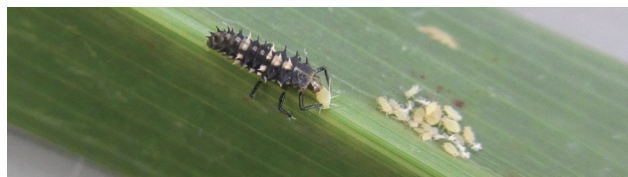
アヒルは年間で150個以上卵を産むそうです。しかし、沢山産むと母体に負担がかかり弱ってしまいます。そこで、生物園では擬卵と呼ばれる偽物の卵



を母アヒルに抱かせることで産卵数を調整しています。なお抱卵中は大事な卵を守るためにちょっぴり怒りっぽくなります。観察する時には、驚かさないようにしましょう。

春の昆虫観察のススメ

春になり段々暖かくなってくると、野外で見かける昆虫が増えてきます。冬になかなか出来なかった昆虫観察がしやすくなります。この時期のおすすめは、アブラムシの観察です。春に芽吹いた植物たちの新芽には、たくさんの小さなアブラムシが付いていることがあります。小さいからと侮るなかれ、じつはよくアブラムシを観察するといろいろな発見があります。例えば植物によって、ついているアブラムシの種類が違っていたり、そのアブラムシを食べるための肉食昆虫が紛れていたり、アリがアブラムシを守っていたり…。なんだか小さな昆虫の世界の一部に入り込んでいるような気分になれる。みなさんもアブラムシを見かけたら、じっくりと観察しませんか？



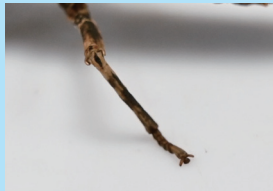
ダンダラテントウの幼虫とアブラムシの間

解説員 みずおち なぎさ

ちょっとひといき どの虫の写真？

下の3枚はある虫の体の一部です。どの種類を撮った写真でしょうか？右の4種類から答えを選んでください。色や形がヒントです。

※答えは下にあります



ご利用案内

開園時間 ※開園時間の30分前までにご入場ください。
※夏休み期間中は17:30まで開園いたします。

2月~10月 9:30~17:00
11月~1月 9:30~16:30

交通案内

東武バス	竹の塚駅 東口から	花畑団地行 保木間仲通り 徒歩 5分
都営バス	綾瀬駅 西口から	花畑団地行 保木間二丁目 徒歩 3分
	六町駅から	竹の塚駅東口行 足立総合スポーツセンター 徒歩 6分
	北千住駅 西口から	竹の塚駅前行 保木間仲通り 徒歩 5分

入園料	1日券	団体	年間パスポート
小人 (小・中学生)	150円	100円	600円
大人 (高校生以上)	300円	200円	1200円

※1日券は当日に限り再入園できます。受付にお申し出ください。
※未就学児は無料。※団体は有料者20名以上。
※70歳以上・障がい者(十介助1名)の方は無料。証明書をご提示ください。

動物取扱業の登録 【名称】株式会社自然教育研究センター 【事業所】足立区生物園 【所在地】東京都足立区保木間二丁目17番1号 【種別】展示、販売、保管、貸出し 【登録年月日】展示/平成26年3月7日 販売、保管、貸出し/平成30年4月24日 【有効期限の末日】展示/令和6年3月6日 販売、保管、貸出し/令和5年4月23日 【動物取扱責任者】関根 雅史

休園日 月曜日 (祝日の場合は翌日)
※夏休み期間中は休まず開園いたします。
年末年始 (12月29日~1月1日)

駐車場 第1駐車場(19台)・第2駐車場(10台)

8:00- 30分 100円
22:00 (最大600円)

22:00- 60分 100円
8:00 (最大300円)



お問い合わせ

TEL 03-3884-5577

FAX 03-3884-8996

@seibutuen_info

@seibutuen



足立区生物園
Adachi Park of Living Things

〒121-0064 東京都足立区保木間2-17-1

E-mail info@seibutuen.jp

ホームページ https://www.seibutuen.jp/

