

# 冬はふれあい体験でほっこり

東武動物公園から生きものたちがやってくる！



ふれあいのち  
共生

2  
2024



当日申込

## アルパカと 愉快的仲間たち

2月23日(金・祝)

①10:30-12:00  
②13:30-15:30

参加費 無料(別途入園料)  
対象 どなたでも  
定員 なし  
場所 生物園内



当日申込

## ポニー乗馬

2月4日(日)

①10:30-12:00  
②13:00-15:00

参加費 300円  
対象 小学1年生以下  
(保護者の同伴が必要)  
定員 130人  
場所 元漕江公園  
(生きもの原っぱ)  
受付 生きもの原っぱで乗馬券を販売  
(9:30より販売開始) (先着順)

事前申込

## 解剖！イカの研究会

3月20日(水・祝)

13:30-15:30

参加費 500円(別途入園料)

対象 中学生以上(大人も可)

定員 10人

申込必  
2/29木  
必着

### プログラム申し込み方法

往復ハガキに①イベント名、参加者  
全員の②住所 ③電話番号 ④氏名  
(ふりがな) ⑤年齢(学年・学校名も)  
⑥利き手(道具の手配のため)を  
明記の上、**締切日必着**で生物園宛  
にご郵送ください。(返信面にも宛  
名を明記してください。)

※ハガキ郵送中の紛失などの事故  
につきましては、責任を負いかねま  
すのでご了承ください。重複応募  
は無効となります。



「虫」と「昆虫」、  
比べてみよう。

2024年1月24日(水)～4月7日(日)

### プログラムに参加しよう！

チョウを放そう	毎日 15:30-
ヤギさんぽ	毎週火曜日、木曜日 13:10- <small>雨天中止</small>
ま〜し〜園長のガイドツアー	2月3日(土) 11:00-
ヤギとヒツジの健康トレーニング	2月3日、10日、24日(土) 13:10- <small>雨天中止</small>
生きものガイド	2月4日、18日(日) 14:30-
ちびっこプログラム	2月7日、14日、21日、28日(水) 11:00-

うらがわ探検ツアー	2月11日、25日(日) ①11:00-②11:30-
チョウの飼育体験	2月18日(日) 10:00-12:00 <small>小学生対象</small> ※10分ごとに入れ替え
季節のみどころ(昆虫ドーム)	2月25日(日) 14:00-14:30 <small>雨天中止</small>
公園でのプログラム：ぼうけんあそび	2月7日(水)、10日(土)、14日(水) 21日(水)、24日(土)、28日(水) (水) 13:30-16:00 <small>雨天中止</small> (土) 10:30-16:00

### ごはんの時間



食事風景を解説付きで見よう

テッポウオ	毎日 13:00-	昆虫	火・土 10:30-
リクガメ	毎日 13:40-	サメ	火・木・土 11:00-
鳥・哺乳類	毎日 15:00-	ピラルク	火・木・土 11:20-
チンチラ	毎日 16:00-	ネコ	水・金 13:10-
金魚	日 14:00-	ヘビ	第3土 14:30-

毎月第3土曜日は  
足立区民無料開園日

### お知らせ

・天候や感染症等の予期せぬ事態により、プログラムが変更・中止となる場合がございます。  
・プログラムが中止となった場合、ご応募いただいたハガキ代等の返却はいたしません。あらかじめご了承ください。

生きもの見どころ情報

# トビズムカデ

英名 centipede

学名 *Scolopendra mutilans*



展示場所 2階むしむしコーナー

## 生きもの情報

人家周辺でも見かけることがあるムカデです。本州から南西諸島まで、幅広く生息しています。名前の「トビズ」は鶯色(赤暗い茶色)の頭(鳶頭)を意味しています。毒を持っており、噛まれると非常に痛いので注意してください。

## 観察ポイント 牙のある場所

頭の付近をよく観察してみましょう。頭の次の節も鶯色をしており、この節から牙のようなもの(顎肢)が出ていることがわかります。ムカデが獲物を捕える時には顎肢を獲物に突き刺し、ここから毒を注入します。ムカデが頭を出している時に観察してみてください。



頭の次の節も鶯色で顎肢(矢印部分)が出ている



ココロギを捕まえているようす

解説員のひとりごと

## 公園でミツバチウォッチング!

私はセイヨウミツバチの飼育担当になってから、公園内のどんな花にミツバチが来ているのか探索するようになりました。

春にはサクラ、夏にはシロツメクサに訪花しているのをよく見かけますが、季節によってさまざまな種類の花が咲いているため、思いがけずネジバナなどの花に来ているのを見かける時もあります。ミツバチが頑張り続けて蜜を集めているのを見つけると、なんだかほっこりとした気持ちになります。

2月は、ウメやオオイヌノフグリなど、ミツバチが訪れる花が咲き始める時期です。まだ寒い時期ですが、天気が良くてあたたかい日はミツバチも活動することがあるので、ぜひ皆さんもミツバチを探してみてください!

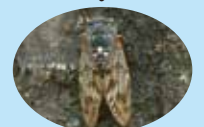


解説員 なかむら れいこ

## ちょっとひととき

# ぬけがらはどれだ?

①~④の昆虫たちのぬけがらはどれかな? 下の写真A~Dからえらんで線でつないでみよう!



こたえはいちばん下にあるよ!

A シロオビアゲハ

B ヤエヤマトガリナナフシ

C ハラビロカマキリ

D アブラゼミ

## ご利用案内

開園時間 ※開園時間の30分前までにご入園ください。 ※夏休み期間中は17:30まで開園いたします。

2月~10月 9:30~17:00 11月~1月 9:30~16:30

### 交通案内

東武バス	竹の塚駅 東口から	花畑団地行 保木間仲通り 経由 綾瀬駅行	保木間仲通り 下車	徒歩 10分
	綾瀬駅 西口から	花畑団地行	保木間二丁目 下車	徒歩 8分
都営バス	六町駅から	竹の塚駅東口行 足立総合スポーツセンター 経由	足立総合スポーツセンター 下車	徒歩 10分
	北千住駅 西口から	花畑桑袋団地行	元洲江公園 下車	徒歩 3分
	北千住駅 西口から	竹の塚駅前行	保木間仲通り 下車	徒歩 10分

入園料	1日券	団体	年間パスポート
小人(小・中学生)	150円	100円	600円
大人(高校生以上)	300円	200円	1200円

※1日券は当日に限り再入園できます。受付にお申し出ください。  
※未就学児は無料。※団体は有料者20人以上。  
※70歳以上・障がい者(介助1人)の方は無料。証明書をご提示ください。

### 休園日

月曜日(祝日の場合は翌日)  
※区立小学校の春・夏・冬休み期間は  
年末年始を除き休まず開園いたします。  
年末年始(12月29日~1月1日)



知ると分かる。  
すると変わる。

SDGs MODEL ADACHI

### 案内図



### お問い合わせ

TEL 03-3884-5577  
FAX 03-3884-8996  
E-mail info@seibutuen.jp  
HP https://www.seibutuen.jp



# 足立区生物園

Adachi Park of Living Things

〒121-0064 東京都足立区保木間2-17-1



公式SNS @seibutuen\_info @seibutuen @seibutuen [公式]足立区生物園チャンネル